



## GÎTE ACOTÉ - SOLOGNY - MÂCON SUD-BOURGOGNE



### GÎTE ACOTÉ - SOLOGNY

Location de vacances pour 8 personnes à Sologny -  
Mâcon Sud-Bourgogne

<https://gite-acote-sologny.fr>



Monique et Martin Bueno

☎ 06 76 91 01 63  
☎ 06 33 53 33 07

**A** Gîte Acoté - Sologny : 2 Chemin du Gévy -  
71960 SOLOGNY





## Gîte Acoté - Sologny



Maison



8

personnes



3

chambres

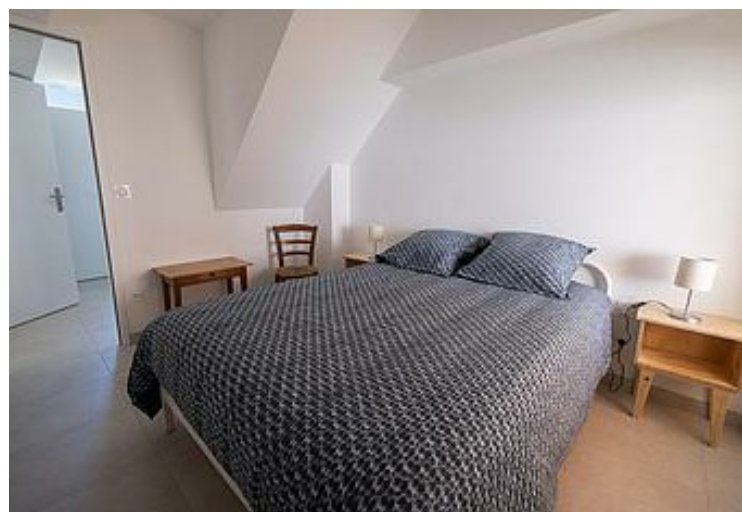


130

m<sup>2</sup>



Monique & Martin vous ouvrent les portes d'une maison de pays du 19ème siècle - dotée d'une traditionnelle « galerie mâonnaise » abritée - qu'ils ont soigneusement restauré avec style & goût, blottie au calme en bordure d'une paisible petite ruelle peu passante & lisière de vignes. En plein cœur du vieux village préservé du charmant bourg viticole typique de Sologne (église romane classée du XIIe siècle, plusieurs châteaux, lavoirs, demeures historiques...), lovée « en balcon » à flanc de coteau sud exposé. Magnifique cadre paysagé au creux d'un bucolique vallon de coteaux de vignobles & prairies sous les crêtes boisées de vastes forêts sauvages environnantes (à parcourir lors de balades à pied ou VTT). Gîte de grand confort. Ultra spacieux. Vaste pièce de vie. Chaleureux cachet campagnard aux accents contemporains. Equipement complet de grande qualité. Ambiance zen & très douce. Beaucoup de charme & caractère (dont une sculpturale charpente d'origine en « étoiles » côté chambre). Cosy & douillet. Large terrasse exposée & ombragée. Agréable jardin clos intimiste, engazonné, fleuri & arboré (agrémenté d'un mini verger fruitier : pommier, poiriers, noisetier... / cueillette possible pour le plaisir de fruits frais durant votre séjour !) offrant une belle vue dégagée sur le village & son église. Splendide panorama & paysages à découvrir aux alentours. Composition : Maison individuelle jouxtant l'habitation des propriétaires (indépendance totale sans vis-à-vis). Wifi. Chauffage électrique. Accès gîte au 1er étage : séjour-cuisine-salon, 2 chambres (lit 2 p. 140x190cm dans chacune) avec salle d'eau privative (douche/WC) dont une « sur pallier » (avec Wc indépendant). 1er étage : 1 chambre (2 lits 2 p. 140x190cm) + (un canapé convertible BZ 2 p. en appoint de 140x190cm uniquement sur option 20 €) avec sde privative (douche/ Wc indépendant). Balcon abrité + terrasse + jardin (espace réservé côté jardin propriétaires) + garage (2 places) + local vélos privatifs. Supermarché 7 km. Gare 15 km. Non fumeurs. Animaux non admis.



# Pièces et équipements

<i>Chambres</i>	Chambre(s): 3 Lit(s): 4 le gîte est composé de 3 chambres, dont une avec 2 lits et un clic clac en appoint. Tous les lits sont en 140X190, les 3 chambres sont équipées d'une salle de bain dédiée à chacune d'elles.	dont Suite: 2 dont lit(s) 1 pers.: 0 dont lit(s) 2 pers.: 4
<i>Salle de bains / Salle d'eau</i>	Salle de bains avec douche Sèche cheveux Salle(s) d'eau (avec douche): 3	Salle de bains privée Sèche serviettes
<i>WC</i>	WC: 3 WC indépendants	WC privés
<i>Cuisine</i>	Cuisine Congélateur Four à micro ondes Réfrigérateur Une buanderie est attenante à la cuisine où vous trouverez, un lave linge un étendage à linge, le nécessaire pour le repassage et un aspirateur	Appareil à raclette Four Lave vaisselle
<i>Autres pièces</i>	Balcon Salon Séjour	Garage Cellier Terrasse
<i>Media</i>	Télévision	Wifi
<i>Autres équipements</i>	Lave linge privatif	Matériel de repassage
<i>Chauffage / AC</i>	Chauffage	
<i>Exterieur</i>	Barbecue Jardin privé Local pour matériel de sport Terrain clos	Cour Jardin Salon de jardin
<i>Divers</i>		

## Infos sur l'établissement



*Communs*

A proximité propriétaire  
Habitation indépendante

Entrée indépendante



*Activités*



*Réseaux*

Accès Internet



*Stationnement*

Parking  
Garage Privé

Parking privé



*Services*

Nettoyage / ménage

Linge de lit fourni et lits faits avant votre arrivée.  
Linge de toilette sur option à la réservation.



*Extérieurs*

## A savoir : conditions de la location

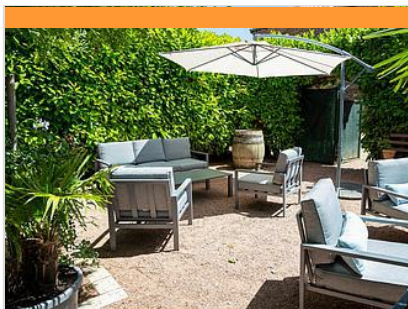
<i>Arrivée</i>	16 Heures
<i>Départ</i>	WE: Départ 16 Heures SEMAINE COMPLETE: 10 Heures
<i>Langue(s) parlée(s)</i>	Français
<i>Annulation/Prépaiement/Dépot de garantie</i>	Caution 500 € par chèque à l'arrivée Acompte 30 % à la réservation Solde à verser 8 jours avant votre arrivée
<i>Moyens de paiement</i>	Virement bancaire Seule la caution est à régler par chèque bancaire restitué au départ après état des lieux.
<i>Ménage</i>	Ménage inclus dans le tarif
<i>Draps et Linge de maison</i>	Draps et/ou linge compris Linge de lit fourni et lits faits avant votre arrivée. Seul les draps du clic clac sont en option: 20 € pour le séjour. Linge de toilette sur option à la réservation: 10 € par personne pour le séjour.
<i>Enfants et lits d'appoints</i>	Lit bébé Gratuit
<i>Animaux domestiques</i>	Les animaux ne sont pas admis.

## Tarifs (au 05/03/24)

### Gîte Acoté - Sologny

2 nuitées minimum / TARIF : 2 nuits en semaine 380 € / 3 nuits 450 € / 4 nuits 520 € / 5 nuits 590 € / 6 nuits 650 € / nuitée suppl. hors juillet-août au delà de 7 nuits 110 € / autres : nous consulter

Tarifs en €:	Tarif 1 nuit en semaine (L, M, M, J, D)	Tarif 1 nuit en weekend (V ou S)	Tarif 2 nuits weekend (V+S)	Tarif 7 nuits semaine
du 08/01/2024 au 30/06/2024			380€	700€
du 01/07/2024 au 31/08/2024				760€
du 01/09/2024 au 15/12/2024			380€	700€
du 15/12/2024 au 05/01/2025			420€	760€



## Restaurant Héritage

☎ 03 85 37 77 41

5, rue d'Ausonia

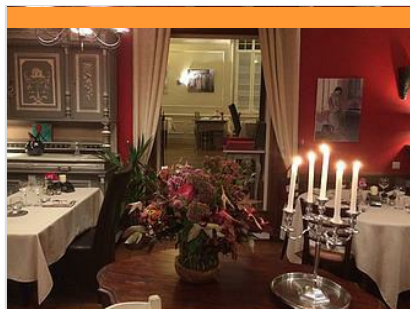
🌐 <https://www.restaurantheritage.fr/>

1.8 km

📍 BERZE-LA-VILLE



Sur la route des vins du Mâconnais Beaujolais, au cœur du Val Lamartiniens, maison typique du XVIII<sup>e</sup> siècle sur galerie mâconnaise. Accueil dans deux salles chaleureuses en pierre de Bourgogne. Terrasse ombragée avec vue sur les monts du Mâconnais. Cuisine généreuse et gourmande. Glaces, pâtisseries, bar les après-midis ; à partir de 18h planches de charcuterie et fromages du pays.



## SAS Auberge Larochette

☎ 0385508173

110 route des enceints

🌐 <http://www.aubergelarochette.com>

4.0 km

📍 BOURGVILAIN



Nicolas Guillaume vous offre une cuisine savoureuse et de qualité dans un joli cadre, rénové récemment. Les menus sont régulièrement renouvelés et le Chef élabore ses recettes à partir de produits frais régionaux. La terrasse ombragée permet de profiter des belles soirées d'été.



## Terre de soleil

0.3 km



Une grimpe au-dessus du vignoble et des prairies, un château (Byonne) et quelques points de vue, voici la crête boisée séparant le Clunyois du Mâconnais et ses spectacles panoramiques. Ici la lumière, si particulière en automne, a donné son nom au village : Sologny ou la terre de soleil.



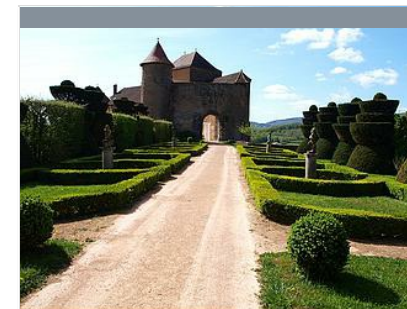
## Par monts et par vignes

☎ 03 85 59 72 24

2.9 km



Au gré de votre promenade sur ce sentier pédestre riant d'une colline à l'autre, Pierreclos donne le ton d'une balade au caractère montagnard, agité de gaies ondulations chatouillées par le vent sur les vertes prairies, étalant au soleil ses rayonnages de vignes et ses souriants sous-bois. C'est presque du Lamartine ! Il faut dire qu'à mi-chemin entre la roche de Solutré et Cluny, vous êtes en terre lamartiniens, notamment avec le château que vous ne manquerez pas de visiter. Pierreclos est situé au cœur des Monts de Mâconnais dans une vallée ou s'étend les coteaux dans vignobles aux vins réputés



## Boucle 14 : Itinéraire de contournement du tunnel du Bois Clair : sens Berzé-le-Châtel - Cluny

3.0 km



Entre Berzé-le-Châtel, minuscule village blotti autour de son imposant château médiéval et Cluny, cité touristique de renom, cet itinéraire "bis" permet de contourner le tunnel du Bois Clair en empruntant la route touristique reliant Mâcon à Cluny. Le dénivelé positif cumulé est de 105 mètres.





## La Balade de Berzé



## Les confidences de la Roche de Vergisson

☎ 03 85 35 82 81



## Les secrets de la Roche de Solutré

☎ 03 85 35 82 81



## Boucle 12 bis : De Cluny à Cormatin



## CycloRoute71 - Etape 12 de Cluny à Mâcon

3.2 km  
📍



Berzé-le-Châtel, porte d'entrée vers le Clunisois, dominant le val Lamartinien nommé d'après le célèbre poète, vous offre un paysage d'inspiration, un panorama exceptionnel. L'ensemble autour d'un imposant château médiéval, qui a récemment séduit les scénaristes d'Hollywood. A fréquenter sans modération !

6.1 km  
📍



Partez à l'assaut de la sœur de Solutré ! Explorez ces lieux plus sauvages, où le troupeau de chèvres du lycée agricole de Davayé assure l'entretien des pelouses sèches sous protection Natura 2000. Au sommet, profitez d'une vue magnifique sur la Roche de Solutré et la plaine de la Saône. Au retour, vous pourrez observer le vignoble et le joli village de Vergisson.

7.5 km  
📍



« Un navire pétrifié surplombant une mer de vignes » (Alphonse de Lamartine). Décelez tous les secrets de la mythique Roche de Solutré, grâce aux bornes informatives qui jalonnent le sentier aménagé. A mi-parcours, vous découvrirez les pelouses sèches entretenues par les chevaux de race Konik Polski et quelques ânes. Au sommet, profitez d'une vue à 360° sur le paysage du Val-de-Saône et des monts du Mâconnais. En toile de fond, un magnifique panorama sur les Alpes s'offre à vous. Lors des beaux jours, vous pourrez apercevoir le Mont Blanc.

7.8 km  
📍



A peine 12 ou 13 kilomètres séparent Cluny et Cormatin. Entre eux, un pays vallonné pour qui une église romane est aussi naturelle qu'une habitation contemporaine. Une autre balade vous propose de découvrir le village de Blanot et ses célèbres grottes.

8.3 km  
📍



Cette douzième et dernière étape vous invite à découvrir toutes les richesses du territoire du Mâconnais-Clunisois, offrant une variété de découvertes allant de Cluny au vignoble, en passant par les villages pittoresques du Val Lamartinien, le Grand Site de France de Solutré Pouilly Vergisson avec ses célèbres roches, et enfin le vignoble du Beaujolais. La beauté et la diversité des paysages feront aisément oublier les quelques difficultés du parcours, qui se termine sereinement sur les quais de la Saône à Mâcon.



## La Mère Boitier

☎ 03 85 59 72 24

8.4 km  
📍



Départ devant le château de Tramayes (place du Champ de Foire). Descendre par la D 22 et prendre à droite vers le Carillon et Champvent (vue sur la vallée du Valouzin). Atteindre les dernières maisons du hameau Quitter l a route pour le chemin herbeux qui monte vers la D 45 ; la traverser et rejoindre la route de la Mère Boitier. Après 150 m, emprunter à droite le chemin de Trailles qui conduit au parking. Rejoindre le sommet (table d'orientation). Redescendre et repartir par la route descendante sous-bois. Au croisement, tourner à droite vers la Fougère par le large chemin empierré. Avant ce hameau, tourner à gauche jusqu'à la D 45. Remonter la D 45 sur une centaine de mètres jusqu'au parking ; là, prendre à droite un chemin de terre qui monte dans un bois de pins, puis descend en crête jusqu'aux pâtures. Descendre à droite dans le vallon, virer à gauche et rejoindre la Chanale (croix de J.B. Duport). A cette



## Eglise Saint-Vincent

0.2 km  
📍 SOLOGNY



L'église de Sologny est mentionnée au IXe siècle. Particularité de cet édifice roman de la fin du XIIe siècle : un clocher rectangulaire accolé côté sud de la travée transversale/transept. A voir, dans l'abside : peinture murale gothique du Christ en Majesté. Litre funéraire du XVIIe-XVIIIe.



## Chapelle des Moines

☎ 03 85 36 66 52  
Rue de la chapelle

📄 <https://tickets.monuments-nationaux.fr/f>

1.6 km  
📍 BERZE-LA-VILLE



Un chef d'œuvre de la peinture murale du XIIe siècle. Situé entre Cluny et Mâcon, le prieuré de Berzé-la-Ville fut créé par l'abbé de Cluny Hugues de Semur, dans lequel il reçut des hôtes de marque et dans lequel il vint s'isoler de la vie politique et religieuse intense de l'Abbaye de Cluny. La chapelle porte aujourd'hui encore un décor de peintures murales extrêmement bien conservé. Construite sur deux niveaux, la chapelle basse porte quelques traces de peintures mais c'est dans la chapelle haute que le visiteur découvre un joyau de l'art roman.



## Maison de Lamartine

☎ 06 60 59 79 75#03 45 87 05 82  
Le Bourg

1.7 km  
📍 MILLY-LAMARTINE



Construite en 1705 par l'arrière-grand-père d'Alphonse de Lamartine, au départ pour servir de « vendangeoir » sur le domaine viticole, c'est dans cette maison que le poète a vécu toute son enfance et son adolescence. Cette demeure familiale à laquelle il était très attaché lui inspira certains de ses plus beaux poèmes. Elle est aujourd'hui classée à l'ISMH. Espace livres et documents évoquant l'enfance du poète Lamartine, ses sources d'inspiration littéraire et l'activité viticole. Jardin.



## La Roche Coche

La Roche Coche

2.0 km  
📍 BERZE-LA-VILLE



Point de vue incontournable à ne pas manquer. La Roche Coche culmine à 455 mètres d'altitude. Vous découvrirez un paysage remarquable avec des panoramas sur le village et le Val Lamartinien.



## Eglise Saint-Sébastien

☎ 03 85 37 65 17

Le Bourg

🌐 <http://www.pastourisme71.com/pages/d>

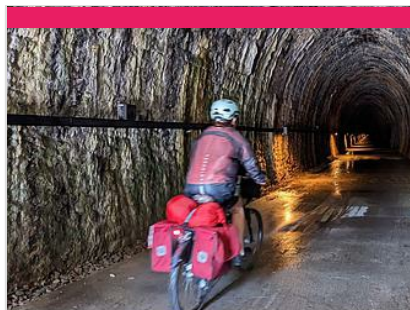
3.2 km

📍 BERZE-LE-CHATEL



5

L'église est placée sous le vocable de Saint Sébastien et fut édifée en 1739 (date visible dans le fond du chœur). Elle remplaça et faisait face à l'ancienne chapelle érigée au XVIe siècle qui servait d'église paroissiale et fut abandonnée puis démolie du fait de sa vétusté (emplacement de l'ancienne mairie-écoles). Du côté sud, l'église surplombe l'éperon barré fermé par la structure imposante du château médiéval de Berzé (Xe- XVe siècle, remanié au XIXe siècle).



## Le Tunnel du Bois Clair

Voie verte

3.7 km

📍 BERZE-LE-CHATEL



6

Le tunnel du Bois Clair est un ancien tunnel ferroviaire, c'est le plus long tunnel de France désormais ouvert à une Voie Verte (1,6 km). 4 à 6 minutes sont nécessaires pour le franchir à vélo, prévoir 6 à 10 minutes en roller et à pied ce sont 15 à 20 minutes, le passage des cavaliers est interdit. La température avoisine les 11° C. Un système d'éclairage est présent mais l'idéal est de prévoir un éclairage supplémentaire sur votre vélo... Ce tunnel a la particularité d'abriter des espèces protégées de chauves-souris, il est donc fermé pendant la période d'hibernation (d'octobre à avril). Un itinéraire de contournement du tunnel est alors proposé en empruntant la boucle n°14 (4km niveau : expert) Une aire de pique-nique se trouve en amont du tunnel lorsque vous arriver par Cluny.



## La Roche de Vergisson

La Roche

6.2 km

📍 VERGISSON



7

Point de vue incontournable à ne pas manquer, situé à 485 mètres d'altitude. Du haut de la roche de Vergisson, sur le Grand Site Solutré Pouilly Vergisson, vous aurez une vue unique sur une partie de la vallée du Beaujolais, le village de Vergisson en contrebas, entouré de vignes, et la roche de Solutré au loin. Les roches de Solutré-Pouilly, Vergisson et Mont Pouilly font partie de l'élite des Grands Sites de France.



## La Roche de Solutré

☎ 03 85 35 82 81

Chemin de la Roche

🌐 <https://www.rochedesolutre.com>

7.3 km

📍 SOLUTRE-POUILLY



8

Point de vue incontournable à ne pas manquer. Sur le Grand Site de France Solutré Pouilly Vergisson, la Roche de Solutré culmine à 493 mètres. Spectaculaire escarpement calcaire, au milieu des vignobles du Mâconnais. Les roches de Solutré-Pouilly, Vergisson et le Mont Pouilly font partie de l'élite des Grands Sites de France. Situé à l'extrême sud de la Région Bourgogne Franche-Comté, le Grand Site de France Solutré Pouilly Vergisson est un espace naturel protégé et un site touristique renommé. C'est également le lieu de promenade préféré des Mâconnais. Le territoire du Grand Site de France Solutré Pouilly Vergisson s'étend sur six communes : Solutré-Pouilly, Vergisson, Davayé, Prissé, Fuissé et Charnay-lès-Mâcon. La richesse de la diversité biologique des lieux, caractérisée par la présence d'espèces rares et d'associations végétales remarquables, est reconnue au niveau européen : les Roches de



## Signal de la Mère Boitier

☎ 03 85 50 51 18

La Mère Boitier

7.4 km

📍 TRAMAYES



9

Point de vue incontournable à ne pas manquer. Le Signal de la Mère Boitier se situe à 758 mètres d'altitude. Panorama à 360° sur les Alpes, le Jura, la Plaine de la Saône, les Monts du Mâconnais, du Charolais et du Beaujolais. Au départ du parking, partez à la découverte des "Dessous de la Mère Boitier", balade de 40 minutes, distance de 1,6 km, accès à la table d'orientation. Aire de pique-nique aménagée.

# Mes recommandations (suite)

Les incontournables

Les visites guidées

LE SUD  
BOURGOGNE

OFFICE DE TOURISME MÂCON SUD-BOURGOGNE

WWW.MACON-TOURISM.COM



## Abbaye de Cluny

☎ 03 85 59 15 93

Place du 11 Août 1944 Palais du Pape  
Gélase

📄 <https://tickets.monuments-nationaux.fr/f>

8.5 km

📍 CLUNY



Fondée en 910, l'Abbaye de Cluny rayonne sur l'Europe durant tout le Moyen Âge avec son église abbatiale aux proportions hors du commun : la "Maïor Ecclesia". Les plus hautes voûtes du monde roman témoignent encore aujourd'hui de ce gigantisme. Témoin de la vie quotidienne du monastère, le Farinier, construit au XIII<sup>e</sup> siècle a conservé sa charpente d'origine. Il abrite aujourd'hui les chapiteaux provenant du chœur de l'abbatiale. Le Cellier, en partie basse, est également accessible au public. L'abbaye de Cluny renouvellera sa grandeur au XVIII<sup>e</sup> siècle par la reconstruction complète des bâtiments monastiques que les moines n'utiliseront que durant quelques décennies. Dans l'immensité du cloître et des galeries, résonnent encore les pas des moines en procession... Nouveautés : - Découvrez les outils numériques à l'abbaye ! Le film Maïor Ecclesia est à nouveau disponible en



